

DGT 5810-15

Minikonsola dyspozytorska z ekranem dotykowym
i aplikacją DGT DCA



**Wydajna i wygodna
obsługa połączeń**

**Przejrzysta wizualizacja
stanu obsługiwanych
łączy i wykonywanych
operacji**

**Prosta i elastyczna
konfiguracja łatwa
w obsłudze**

**Możliwe sieciowanie
i równoległa praca
terminali**

**Integracja łączności
telefonicznej, radiowej
i innych usług**

Minikonsola dyspozytorska DGT 5810-15 z aplikacją dyspozytorską DCA (*Dispatch Console Application*), jest interfejsem użytkownika służącym do realizacji funkcjonalności telefonicznych, radiowych i innych zapewnianych przez system DGT MCS.

Minikonsola DGT 5810-15 należy do rodziny konsol dyspozytorskich DGT 5810 i jest najmniejszą pod względem wymiarów. Konsole dyspozytorskie DGT z ekranem dotykowym, powstały w celu podniesienia komfortu obsługi i ułatwienia pracy użytkownika.

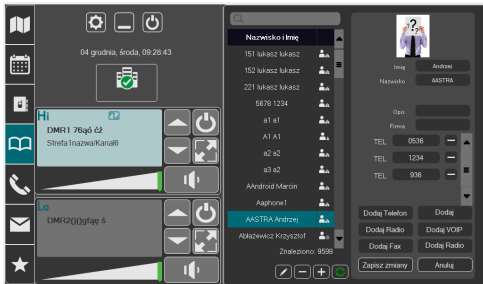
Dzięki zwiększeniu czytelności (panel LCD), intuicyjnej i wygodnej obsłudze (ekran dotykowy), użytkowanie minikonsoli jest proste i przyjazne. Brak elementów wirujących, gwarantuje komfortową pracę (poziom głośności 0dB). Zastosowany wyświetlacz o najwyższej jakości i bardzo dobrych parametrach użytkowania pozwala na pracę zarówno w warunkach bardzo dobrze oświetlonych pomieszczeń, jak i w nocy, gdy oświetlenie jest siłą rzeczy bardzo ograniczone.

Minikonsola DGT 5810-15 jest przeznaczona dla niewielkich jednostek dyspozytorskich, w których priorytetem jest prosta i intuicyjna obsługa z odpowiednio ograniczoną funkcjonalnością. Konsole należące do jednej rodziny mogą pracować jednocześnie w systemie DGT MCS.

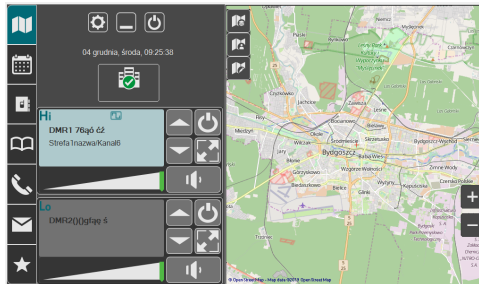
Aplikacja DGT DCA

Aplikacja DGT DCA (*Dispatch Console Application*) jest uniwersalnym interfejsem użytkownika systemu DGT MCS. Umożliwia realizację zaawansowanych funkcjonalności telefonicznych, radiowych (UHF/VHF, DMR, dPMR, NXDN, TETRA), MCPTT (w tym obsługę strumienia video).

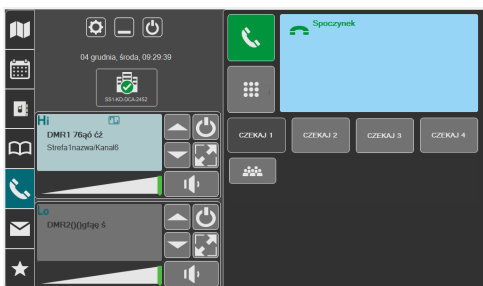
Poniżej przedstawiono kilka przykładów zrzutów ekranowych aplikacji.



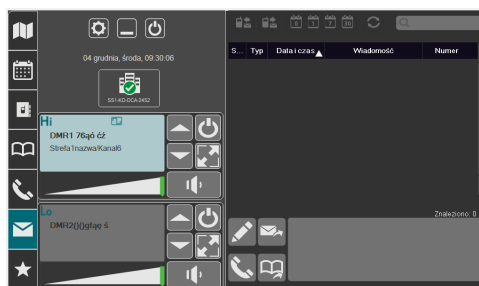
Ekran 1 Zakładka radiotelefonów i zakładka książki telefonicznej



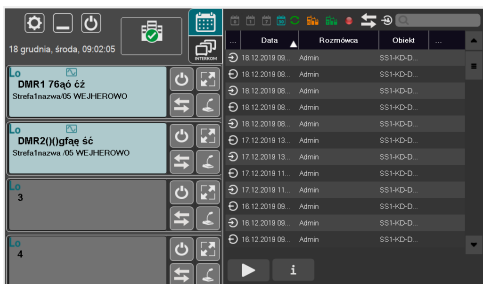
Ekran 2 Zakładka radiotelefonów i modułu mapowego



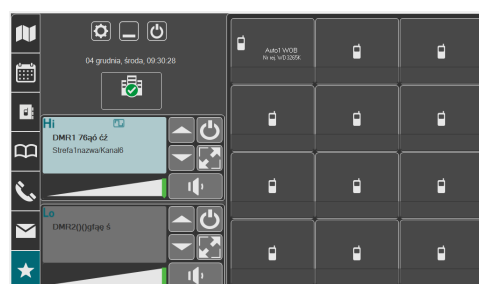
Ekran 3 Zakładka radiotelefonów i zakładka telefoniczna



Ekran 4 zakładka radiotelefonów i zakładka SMS/SDS



Ekran 5 Zakładka historii zdarzeń



Ekran 6 Zakładka przycisków programowalnych

Wybrane cechy

- Dotykowy wyświetlacz IPS, 7", 1024x600,
- Procesor 1.5 GHz Intel Quad Core, 4GB RAM,
- Pamięć masowa 64GB,
- 8 programowalnych przycisków (mogą pełnić rolę PTT),
- Wbudowany głośnik i mikrofon,
- Możliwość podłączenia zewnętrznego głośnika,
- Wbudowana karta Wi-Fi 802.11n 2.4G,
- Możliwość dodania portu wyjściowego HDMI,
- Podświetlanie przycisków LED,
- Zasilanie poprzez zewnętrzny zasilacz 230VAC/12VDC,
- Port ETH,
- System operacyjny Windows 11.

